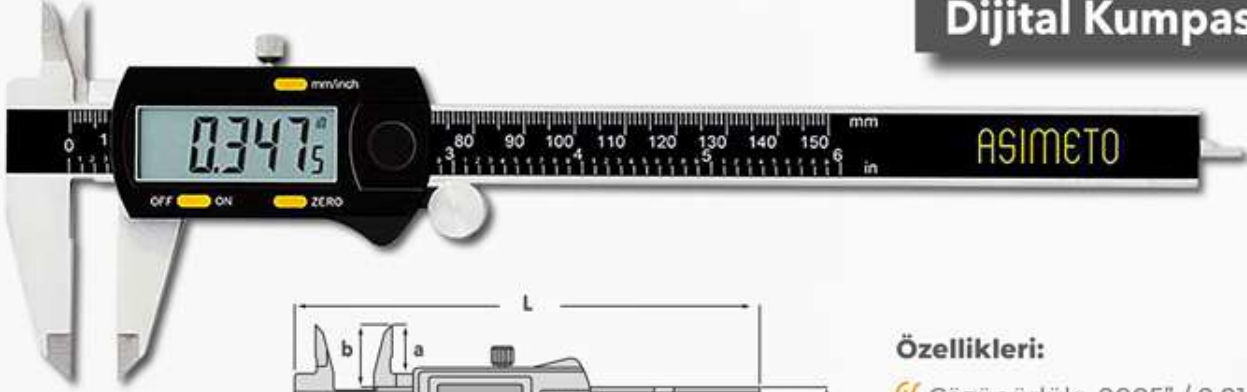


GÜÇLÜ STOK

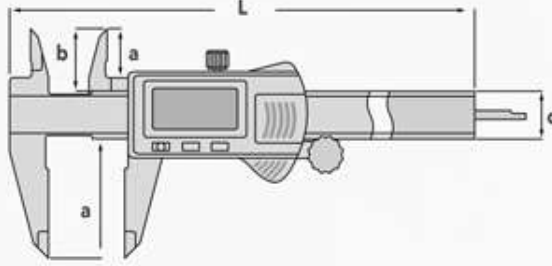
Sürekli Bulunabilirlik !

Güvenal **GTH**
Kalıp Elemanları A.Ş. 1976

Dijital Kumpas



ASIMETO.
MADE IN CANADA



Özellikleri:

- ✓ Çözünürlük: .0005" / 0.01 mm
- ✓ Plastik kutuda, Yedek piliyle beraber
- ✓ Tuşlar: Sıfırlama, Güç açma / kapama
- ✓ Ölçüm: inch / mm

Sipariş Kodu	Kapasite	Hassasiyet	L mm	a mm	b mm	c mm	d mm	Özel Fiyat
AS - 307-26-1	0 - 150 mm	±0.02 mm	236	40	21	16.5	16	27 \$
AS - 307-28-1	0 - 200 mm	±0.03 mm	286	50	24	19.5	16	41 \$
AS - 307-32-1	0 - 300 mm	±0.03 mm	400	60	25	20.5	16	59 \$

Fiyatlarımıza +KDV Dahil Değildir.

Antimanyetik Mekanik Prop

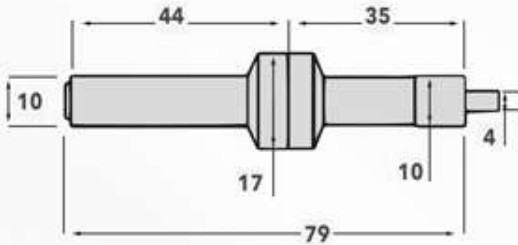


Sipariş Kodu: W415028

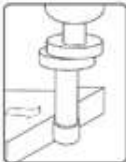
5,00 €
+KDV

Özellikleri:

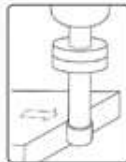
- ✓ Devir 450-600 Arasındadır.
- ✓ Net Görüş İçin Dizayn Edilmiştir.
- ✓ Parça Yüzeyindeki Kaplama, Antimanyetik Özelliği Sağlar Parça Sıfırlarken Mıknatıslanma Meydana Gelmez.



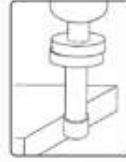
Kullanım:



Probu Yaklaşık 500 r.p.m'de Çalıştırdıktan sonra, İş Parçasını Yaklaştırmak İçin Prop Eş Eksenli Olana Kadar İş Parçasını Yaklaştırmaya Devam Edin.



Prob İş Parçasına Dokunduğunda Tek Bir Bölüm İçinde Görülür.



Malafa ve Prob Eş Eksenli Olduğunda Fener Mili Ölçüm Yüzeyinden 5 mm Mesafededir.



Video İçin QR Code Taratın !



Güvenal Kalıp Elemanları San. ve Tic. A.Ş. | "Güvenal Group Şirketleri" üyesidir.

+90 212 501 53 81

guvenal@guvenal.net

www.guvenal.net

Özel Kampanya